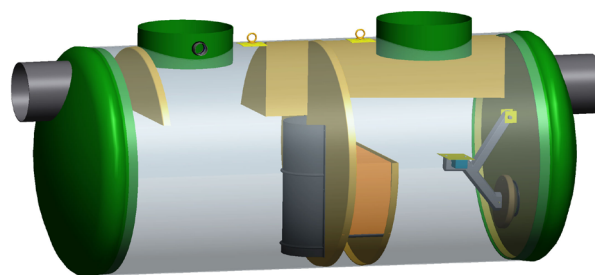


DÉFINITION TECHNIQUE

Un séparateur d'hydrocarbures est destiné à séparer et à stocker les hydrocarbures libres contenus dans les eaux de ruissellement. La partie débourbeur de l'appareil permet de piéger les matières en suspension (sables, graviers, etc.).

Ces séparateurs d'hydrocarbures munis d'un by-pass conviennent parfaitement pour traiter les eaux provenant des parkings et des voiries.

Rappel : l'alarme de niveau des hydrocarbures est obligatoire en équipement complémentaire sauf dispense des autorités locales.



FONCTIONNEMENT

Une visite d'inspection annuelle doit être réalisée afin de vérifier le fonctionnement de l'appareil.

Il est recommandé de vidanger l'appareil lorsque les boues atteignent 50 % du volume utile du débourbeur ou que les hydrocarbures occupent 80% de la capacité de rétention du séparateur (cf. NF P16-442).

Après chaque vidange, l'appareil doit être remis en eau et la flottaison de l'obturateur doit être vérifiée.

Consignes générales d'entretien E114 disponibles sur notre site internet.

FONCTIONNEMENT

Le fonctionnement du séparateur d'hydrocarbures est basé sur la séparation par différence de densité des liquides non solubles (de densité 0.85) contenus dans les eaux de ruissellement.

Le compartiment débourbeur permet de décanter et piéger les matières en suspension > à 200 µm.

Le système de by-pass situé au niveau de la boîte d'entrée permet de réguler le débit (traitement de 20% du débit admissible).

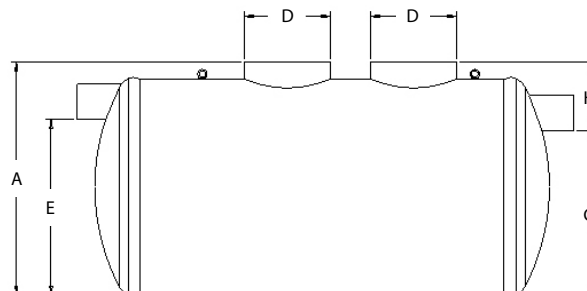
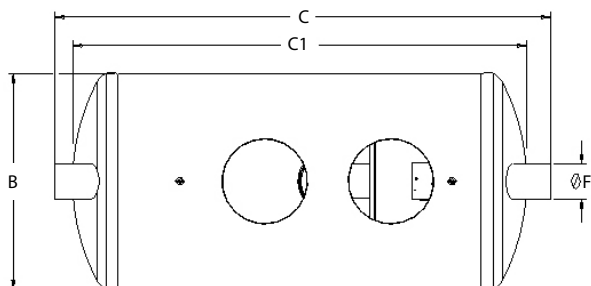
Le système de coalescence, grâce à sa surface spécifique importante, permet de concentrer les hydrocarbures libres en favorisant leur collision. Les hydrocarbures remontent ensuite à la surface. L'obturateur automatique (flotteur) permet d'éviter tout risque de relargage des hydrocarbures.

MANUTENTION - INSTALLATION

Se référer à la notice PPHRV-NC avant manutention et pose du séparateur.

AVANTAGES

- CONCEPTION CONFORME AUX NORMES NF EN 858-1 ET NF EN 858-2
- CUVE GARANTIE 10 ANS CONTRE LA CORROSION
- TENUE EN MILIEU SALIN
- TENUE EN NAPPE PHRÉATIQUE JUSQUE MI-HAUTEUR DE CUVE (AU-DELÀ NOUS CONSULTER)
- FAIBLE POIDS
- MANUTENTION AISÉE
- COALESCENCE AMOVIBLE - FACILITANT L'ENTRETIEN
- RACCORDEMENT AISÉ



| Référence | Débit traité (en l/s) | Nombre d'amorces | A | B | C1 | C | D | E | ØF | G | H | Volume du déboureur | Volume de rétention des liquides légers | Poids |
|--------------|-----------------------|------------------|------|------|-------|-------|-----|------|-----|------|------|---------------------|---|---------|
| SH3/6661/60 | 60 | 2 | 2050 | 1900 | 5512 | 5912 | 750 | 1330 | 500 | 1230 | 820 | 6000 L | 834 L | 897 Kg |
| SH3/6661/70 | 70 | 2 | 2450 | 2300 | 4320 | 4720 | 750 | 1730 | 500 | 1630 | 820 | 7000 L | 1073 L | 879 Kg |
| SH3/6661/80 | 80 | 2 | 2450 | 2300 | 5020 | 5420 | 750 | 1730 | 500 | 1630 | 820 | 8000 L | 1280 L | 994 Kg |
| SH3/6661/90 | 90 | 2 | 2450 | 2300 | 5620 | 6020 | 750 | 1600 | 630 | 1500 | 950 | 9000 L | 1346 L | 1082 Kg |
| SH3/6661/100 | 100 | 2 | 2450 | 2300 | 5920 | 6320 | 750 | 1600 | 630 | 1500 | 950 | 10000 L | 1319 L | 1125 Kg |
| SH3/6661/110 | 110 | 2 | 2450 | 2300 | 6820 | 7220 | 750 | 1520 | 710 | 1420 | 1030 | 11000 L | 1520 L | 1266 Kg |
| SH3/6661/120 | 120 | 2 | 2450 | 2300 | 7420 | 7820 | 750 | 1530 | 710 | 1420 | 1030 | 12000 L | 1653 L | 1391 Kg |
| SH3/6661/130 | 130 | 2 | 2450 | 2300 | 8020 | 8420 | 750 | 1520 | 710 | 1420 | 1030 | 13000 L | 1786 L | 1477 Kg |
| SH3/6661/140 | 140 | 2 | 2450 | 2300 | 8620 | 9020 | 750 | 1520 | 710 | 1420 | 1030 | 14000 L | 1919 L | 1569 Kg |
| SH3/6661/150 | 150 | 2 | 2450 | 2300 | 9220 | 9620 | 750 | 1520 | 710 | 1420 | 1030 | 15000 L | 2052 L | 1668 Kg |
| SH3/6661/160 | 160 | 2 | 2450 | 2300 | 10520 | 10920 | 750 | 1430 | 800 | 1330 | 1120 | 16000 L | 2349 L | 1862 Kg |
| SH3/6661/170 | 170 | 2 | 2450 | 2300 | 11220 | 11620 | 750 | 1430 | 800 | 1330 | 1120 | 17000 L | 2525 L | 1963 Kg |
| SH3/6661/180 | 180 | 2 | 2450 | 2300 | 11820 | 12220 | 750 | 1430 | 800 | 1330 | 1120 | 18000 L | 2642 L | 2050 Kg |
| SH3/6661/190 | 190 | 2 | 2450 | 2300 | 12520 | 12920 | 750 | 1430 | 800 | 1330 | 1120 | 19000 L | 2818 L | 2151 Kg |
| SH3/6661/200 | 200 | 2 | 2450 | 2300 | 13120 | 13520 | 750 | 1430 | 800 | 1330 | 1120 | 20000 L | 2935 L | 2275 Kg |

Options:

ANH22/14310-N : Alarme d'hydrocarbures visuelle et sonore avec alimentation électrique 220V (1 seule sonde d'hydrocarbures possible)

ANH22/14320 : Alarme d'hydrocarbures visuelle et sonore avec alimentation électrique 220 V (3 sondes possible)

ANH22/14506 : Alarme d'hydrocarbures avec alimentation par panneau solaire (raccordement jusque 6 sondes installées sur 2 séparateurs différents)

SNB/14220 : Sonde de niveau de boues

KEC3/19 : Échelle fixée sur trou d'homme

KOPRV/1600B : Extraction des boues pour cuve de Ø1600

KOPRV/1900B : Extraction des boues pour cuve de Ø1900

CA3/6394/IOT : Ceinture d'ancrage 10 tonnes et WINCH longueur 10 m.